



**STŘEDNÍ PRŮMYSLOVÁ ŠKOLA STROJNICKÁ A
STŘEDNÍ ODBORNÁ ŠKOLA PROFESORA ŠVEJCARA**

Plzeň, Klatovská 109

**KRITÉRIA HODNOCENÍ PRO PRAKTICKOU MATURITNÍ
ZKOUŠKU Z TĚLESNÉ VÝCHOVY**

Obor vzdělání: 78-42-M/03 Pedagogické lyceum

Školní rok 2025/2026

1. Plavání

a. 100VZ

	1	2	3	4	5
Muži	1:32,0	1:46,0	2:03,0	2:21,0	nad 2:21,0
Ženy	1:41,0	1:55,0	2:12,0	2:30,0	nad 2:30,0

b. 50Z

	1	2	3	4	5
Muži	50	55	1:00,0	1:05,0	nad 1:05,0
Ženy	55	1:00,0	1:05,0	1:10,0	nad 1:05,0

c. 100P

	1	2	3	4	5
Muži	1:40,0	1:52,0	2:05,0	2:20,0	nad 2:20,0
Ženy	1:55,0	2:07,0	2:20,0	2:35,0	nad 2:35,0

d. 50D

	1	2	3	4	5
Muži	50	55	1:00,0	1:05,0	nad 1:05,0
Ženy	55	1:00,0	1:05,0	1:10,0	nad 1:10,0

2. Atletika

a. 100m

	1	2	3	4	5
Muži	12,8	13,5	14,0	15,0	nad 15,0
Ženy	15,0	16,0	16,5	17,5	nad 17,5

b. 1500m a 800m

	1	2	3	4	5
Muži	5:12,0	5:30,0	5:45,0	6:00,0	nad 6:00,0
Ženy	3:20,0	3:35,0	3:50,0	4:05,0	nad 4:05,0

c. Skok do dálky nebo skok do výšky

Skok do dálky

	1	2	3	4	5
Muži	480	430	400	380	pod 380
Ženy	400	350	300	260	pod 260

Skok do výšky

	1	2	3	4	5
Muži	140	135	130	120	pod 120
Ženy	125	120	115	110	pod 110

d. Vrh koulí nebo hod diskem

Vrh koulí

	1	2	3	4	5
Muži	800	750	700	650	pod 650
Ženy	800	750	700	600	pod 600

Hod diskem

	1	2	3	4	5
Muži	30	25	20	15	Pod 15
Ženy	25	20	15	10	Pod 10

3. Sportovní gymnastika

a. Sestava prostný

1. řada: Ze stoje spojného, připažit: upažit - výkrokem pravé (levé) stoj na rukou (výdrž 2 s.) - kotoul vpřed do dřepu. Kotoul vpřed skrčmo do dřepu - skok s celým obratem vlevo (vpravo) - dřep - kotoul vzad skrčmo do dřepu - výskok - stoj spojný, upažit - vše spojitě.

2. řada: výkrokem levé (pravé) váha předklonmo na levé (pravé) - výdrž 2 s. - vzpřim. Přemetový poskok a dva přemety vlevo (vpravo) spojitě do stoje rozkročného, upažit. Půlobrat vpravo levonož (vlevo pravonož) spodním obloukem levé předpažit. Bočnými kruhy vzhůru a hlubokým předklonem kotoul vzad schylmo do vzporu stojmo - vzpřim, upažit.

3. řada: libovolná akrobatická řada složená z akrobatických prvků (např. přemet vpřed, salto vpřed, rondat - flik atd.).

b. Sestava na hrazdě

Ze svisu stojmo nadhmatem – přešvih skrčmo do svisu vzadu vnesmo – svis vzadu střemhlav – svis vzadu vnesmo – svis stojmo.

Ze svisu stojmo nadhmatem – výmyk – přešvih únožmo pravou/levou do vzporu jízdmu – spád a vzepření závěsem v podkolení jednožmo do vzporu jízdmu.

Toč jízdmu - přešvih únožmo pravou/levou do vzporu – podmet ze vzporu.

c. Přeskok přes kozu – skrčka se zášvihem

- hodnotí se rozběh + odraz, zášvih, doskok

4. Sportovní hry

a. Volejbal

- test podání
- test příjem

b. Basketbal

- test slalom, dvojtakt a střelba
- test dvojtakt a střelba + přihrávka

Praktická maturita VOLEJBAL

1. Podání

Cíl: kvalita zvládnutí umístěného podání

Testová situace: hřiště na volejbal s nataženou sítí, v jedné polovině hřiště jsou vyznačeny pole A a pole B

Testovaný: Testovaný stojí v zóně podání a provádí šestkrát podle výběru vrchní čelné podání nebo spodní podání.

Tříkrát zasáhne pole A a tříkrát pole B.

Hodnocení:

a) Každé jednotlivé podání hodnotíme takto:

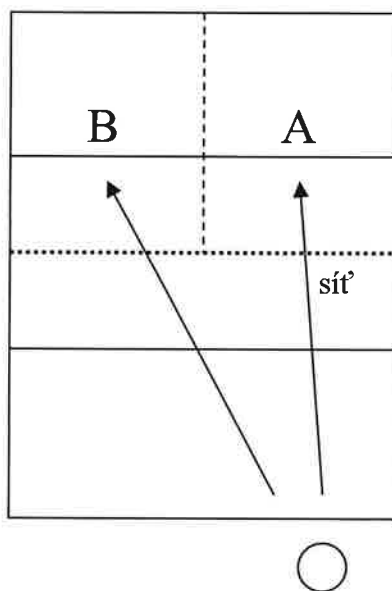
- zásah správného pole 2 body
- zásah vedlejšího pole 1 bod
- zkažené podání (přešlap, síť atd.) 0 bodů

b) Známkou se hodnotí též postoj, nadhození míče a úder do míče.

c) **Výsledek testu:**

- 10 a více bodů známka 1
- 9 – 8 bodů známka 2
- 7 – 6 bodů známka 3
- 5 – 4 bodů známka 4
- 3 – 0 bodů známka 5

d) Celkový výsledek praktické zkoušky je dán průměrem známek z provedení podání a známky z testu.



2. Příjem a přihrávka

Cíl: kvalita zvládnutí příjmu a přihrávky po vhození míče

Testová situace: hřiště na volejbal s nataženou sítí, v přední části pole (v zóně A) stojí pomocný hráč (nahrávač)

Testovaný: Testovaný stojí v zóně B a přijímá co nejpřesněji šest vhozených míčů obouruč spodem nebo vrchem. Z toho minimálně 3 musí být spodem. Přihrávka směřuje na pomocného hráče (nahrávače) do zóny A.

Hodnocení:

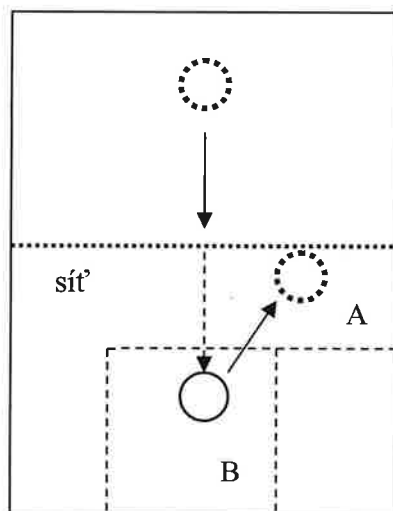
a) Každý jednotlivý příjem je hodnocen takto:

- míč letí na stojícího nahrávače (nad úroveň hlavy) do zóny A - 2 body
- po příjmu míč letí do blízkosti nahrávače, ale ten je nucen vystoupit ze zóny A a míč doběhnout - 1 bod
- nezdařená přihrávka (míč letí daleko od nahrávače nebo míč letí zpět do soupeřova pole) - 0 bodů

b) Známkou se hodnotí též postoj, technika odbíjení a pohyb testovaného hráče.

c) **Výsledek testu:**

- 10 - 12 bodů známka 1
- 8 - 9 bodů známka 2
- 6 - 7 body známka 3
- 5 - 4 body známka 4
- 3 - 0 bodů známka 5



Praktická maturita BASKETBAL

Komplexní test 1

Hodnocení: hodnotí se v první řadě způsob provedení (technická stránka činnosti), dále rychlost a plynulost).

Ve vzdálenosti 8m od koncové čáry je na každé straně pod úhlem 45 stupňů od koše umístěn stojan (židle nebo hráč). Na obou je položen míč.

Činnost testovaného: testovaný stojí vedle jednoho ze stojanů, bez pokynu bere míč, driblingem se uvolňuje směrem ke koši a střílí v pohybu (dvojtaktu) z krátké vzdálenosti. Po úspěšné (neúspěšné) střelbě doskakuje, přihrává pomocníkovi, který stojí za stojanem a běží pro míč na druhou stranu. Přihrávka je součástí testu a musí směřovat na tu stranu, odkud testovaný vzal míč. Činnost se provádí bez přerušení a střídavě po dobu 1 minuty. Hodnotí se počet správných dvojtaktů a trefených košů.

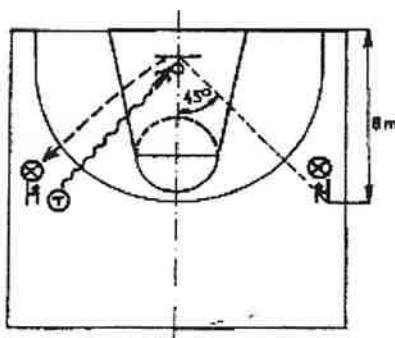
Hodnocení:

Chlapci

- 17 a více bodů	známka 1
- 16 - 14 bodů	známka 2
- 13 - 12 body	známka 3
- 11 - 10 body	známka 4
- 9 - 0 bodů	známka 5

Dívky

- 15 a více bodů	známka 1
- 14 - 12 bodů	známka 2
- 11 - 10 body	známka 3
- 9 - 8 body	známka 4
- 7 - 0 bodů	známka 5



Grafické značení:



testovaný



pomocník



míč



dribling (vedení míče)



přihrávka

Komplexní test 2

Hodnocení: hodnotí se v první řadě způsob provedení (technická stránka činnosti), dále rychlost a plynulost).

Na každé delší straně tělocvičny je postaven slalom pro driblink.

Činnost testovaného: testovaný v rohu tělocvičny u prvního kužele, v ruce drží míč.

Driblingem projde slalom postavený z kuželů, uvolňuje se směrem ke koši a střílí v pohybu (dvojtaktu) z krátké vzdálenosti.

Po úspěšné (neúspěšné) střelbě doskakuje a běží slalom na druhé straně tělocvičny. Činnost se provádí bez přerušení a střídavě po dobu 2 minut.

Hodnotí se počet správných dvojtaktů a trefených košů.

Hodnocení:

Chlapci

- 17 a více bodů	známka 1
- 16 - 14 bodů	známka 2
- 13 - 12 body	známka 3
- 11 - 10 body	známka 4
- 9 - 0 bodů	známka 5

Dívky

- 15 a více bodů	známka 1
- 14 - 12 bodů	známka 2
- 11 - 10 body	známka 3
- 9 - 8 body	známka 4
- 7 - 0 bodů	známka 5

Celkové hodnocení praktické maturity:

- Znamka z praktické maturity je vypočítána jako průměrná známka ze všech disciplín.
- Pro splnění praktické maturity musí studenti splnit všechny dílčí části (gymnastika, atletika, sportovní hry, plavání) tzn. nesmí mít nedostatečnou z žádné dílčí části zkoušky.
- Dalším kritériem pro splnění praktické maturity je, že nesmí mít více než tři nedostatečné z jednotlivých disciplín.

Vypracoval: Čechák Martin 

Schválil vedoucí týmu TEV 2. 9. 2025, Mgr. Čechák Martin

V Plzni dne 2.9.2025



Ing. Jarmila Konopová

ředitelka školy